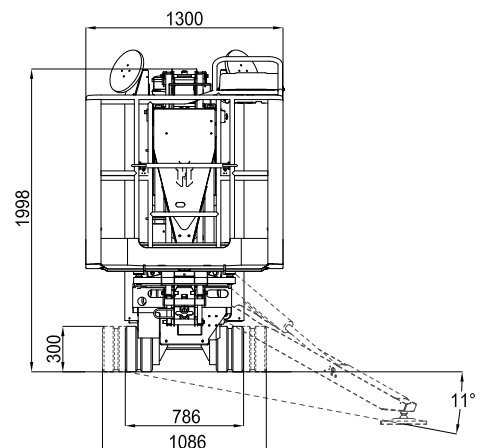
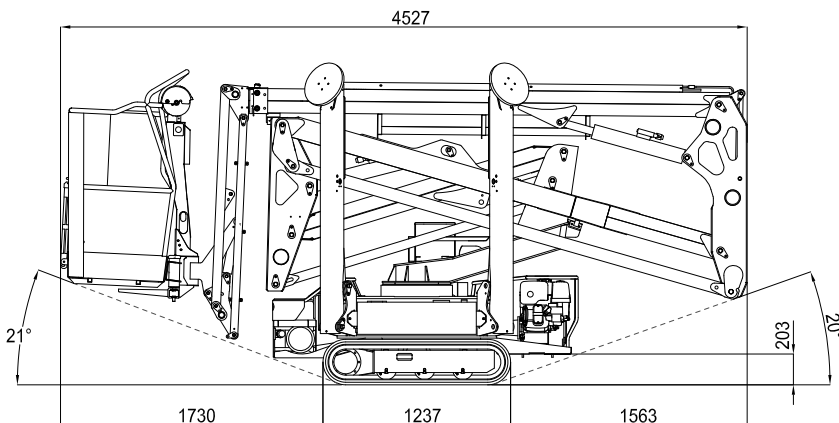
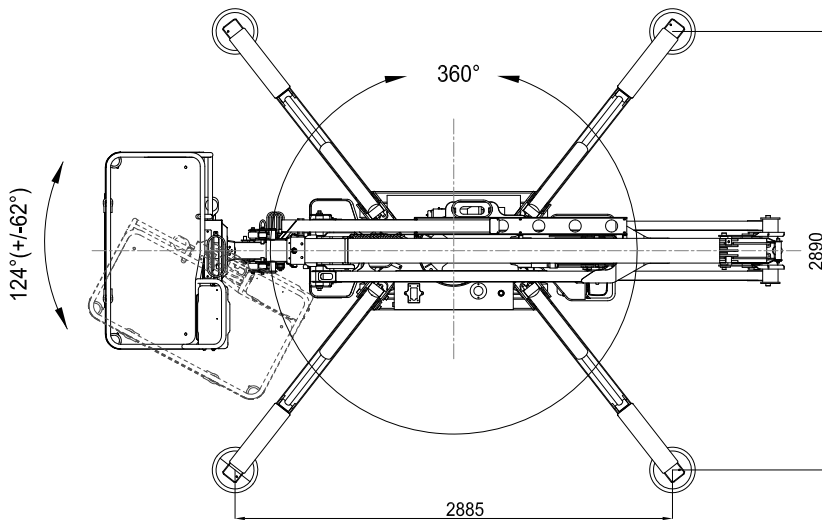
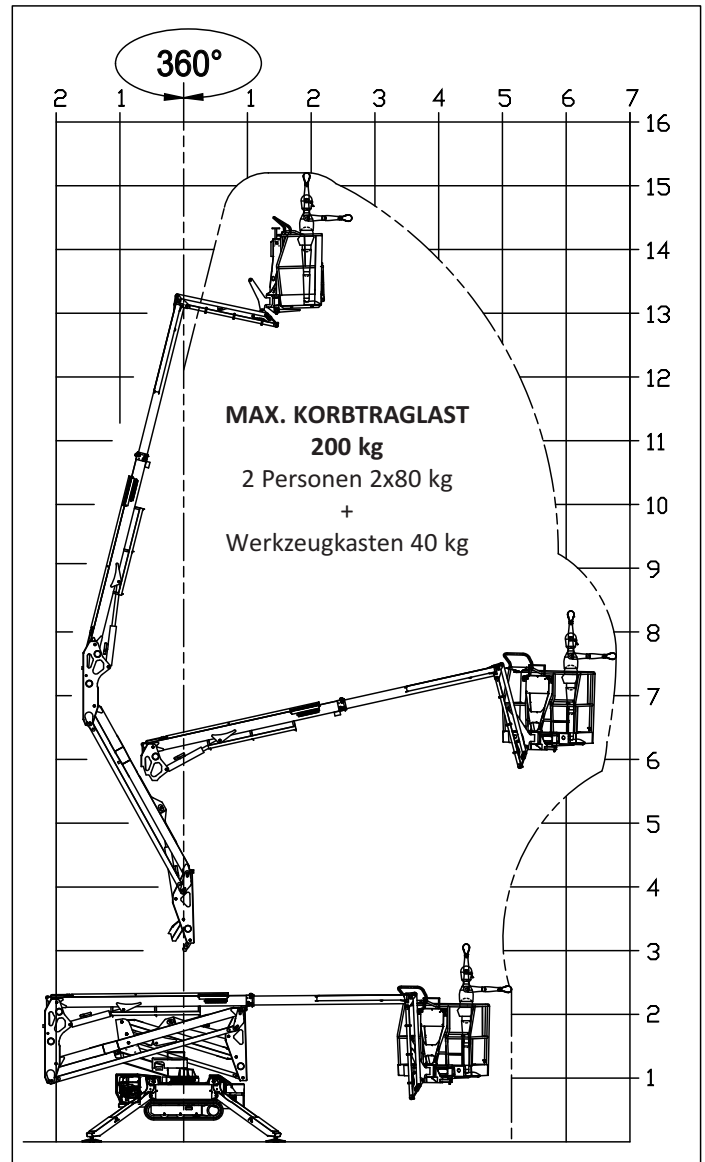
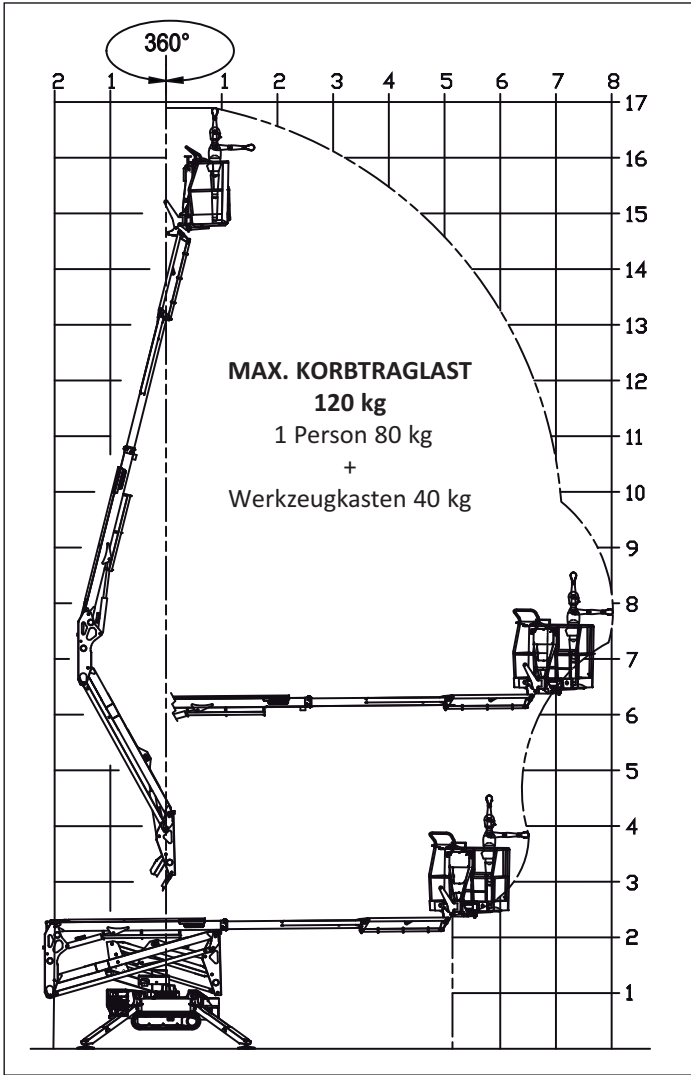


# GOLDLIFT 17.80XL **MS**



# GOLDLIFT 17.80XL III



# Raupenarbeitsbühnen



## **GOLDLIFT 17.80XL III S**

### **BENZINMOTOR**

Hersteller .....HONDA  
Modell .....iGX440  
Zylinder und Hubraum .....einzylindrig 440 cc  
Max. Bruttoleistung ..... 12,7 HP - 9,5kW @ 3600 rpm  
Elektrischer Anlasser..... 12V

### **DIESELMOTOR**

Hersteller .....HATZ  
Modell.....1B40 - HD Autorev  
Zylinder und Hubraum .....einzylindrig 462 cc  
Max. Bruttoleistung..... 10 HP - 7,5kW @ 3600 rpm  
Elektrischer Anlasser..... 12 volt

### **ELEKTROMOTOR**

Standard .....230V / 50 Hz - 2,2 kW  
Optional ..... 110V / 50 Hz - 2,2 kW

### **HYDRAULIKPUMPE**

Verbrennungsmotor .....Nr. 2 Zahnradpumpen  
Elektromotor .....Nr. 2 Zahnradpumpen

### **RAUPENFAHRWERK**

Kettenspanner .....mit Schmierfett  
Stützrollen pro Seite .....3 + Schlitten  
Unterwagen mit Spurverbreiterung .....786 / 1086 mm  
Fahrgeschwindigkeit ..... 1,3 km/h  
Wahlweise mit 2. Geschwindigkeit..... 1,7 - 3,3 km/h

**MASCHINENGEWICHT** ..... 2100 kg

**MAX. ÜBERSCHREITBARE NEIGUNG** .....15° / 26,8%

**MAX. WINDGESCHWINDIGKEIT** ..... 12,5 m/s

## GOLDLIFT 17.80XL III S LITHIUM ION

### ELEKTROANLAGE

Spannung Elektranlage .....	48V-12V
Lithium-Batteriepaket .....	4,8 kWh
Arbeitsautonomie (durchgehender Zyklus)* .....	4-5 h
Batterielader an Bord .....	220V 50Hz
Optionaler Batterielader .....	110V 50Hz
Ladezeit bei komplett leeren Batterien (Schätzwert) .....	4 h
Ladezeit bis 80% bei komplett leeren Batterien (Schätzwert) .....	2 h

### HYDRAULIKPUMPE

Elektromotor .....	Nr. 2 Zahnradpumpen
--------------------	---------------------

### RAUPENFAHRWERK

Kettenspanner .....	mit Schmierfett
Stützrollen pro Seite .....	3 + Schlitten
Unterwagen mit Spurverbreiterung .....	786 - 1086 mm
Fahrgeschwindigkeit .....	0,9 km/h
Wahlweise mit 2. Geschwindigkeit .....	1,1 - 2,1 km/h

MASCHINENGEWICHT .....

2190 kg

MAX. ÜBERSCHREITBARE NEIGUNG .....

15° / 26,8%

MAX. WINDGESCHWINDIGKEIT .....

12,5 m/s

\* (Autonomie mit Hinowa H2 Betriebszyklus erfasst)